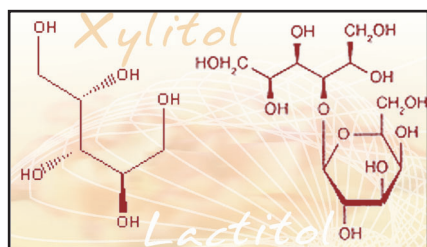




Brevet N° : PCT/IB 2004/004345

# HAIRSPA®



*Xylitol et Lactitol*

**Fonction :**

Apaisant et hydratant  
du cuir chevelu.

**Définition :**

Lactitol et xylitol sur glycérine

**Propriétés :**

Combat les inconforts du cuir  
chevelu (sécheresse,  
démangeaisons, pellicules,  
irritations) en rééquilibrant la  
microflore cutanée.

**Caractéristiques :**

Le Xylitol et le Lactitol  
restaurent l'écosystème cutané  
en favorisant la croissance de  
la microflore résidente saine au  
détriment des germes  
pathogènes.

**Nom INCI :**

Glycerin - Lactitol - Xylitol

**Applications :**

Produits capillaires :  
shampooings, après-  
shampooings, masques,  
lotions...

**Formulation :**

Hydrosoluble  
Incorporation à 45°C pour les  
émulsions et à température  
ambiante pour les gels.

**Dose d'utilisation  
recommandée :**

1% à 2%



Sederma - membre du Groupe International Croda



Copyright © 2004 Sederma SAS, all rights reserved.

[www.sederma.fr](http://www.sederma.fr)

E-mail: [sederma@sederma.fr](mailto:sederma@sederma.fr)

## Etude clinique

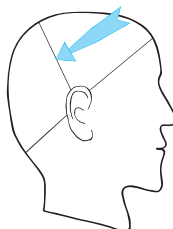
2 x 17 jours / 28 volontaires (16 femmes, 12 hommes) / Les phases de traitement durent 10 jours et comprennent l'application d'un shampooing contenant 1% de HAIRSPA® ou son placebo, suivie d'un après-shampooing contenant 1% de HAIRSPA® ou son placebo, puis d'une lotion sans rinçage titrée à 2% de HAIRSPA® ou son placebo / Mesure de l'hydratation du cuir chevelu à J0 (T0 et T2,5h) et à J10 (T0 et T2,5h)



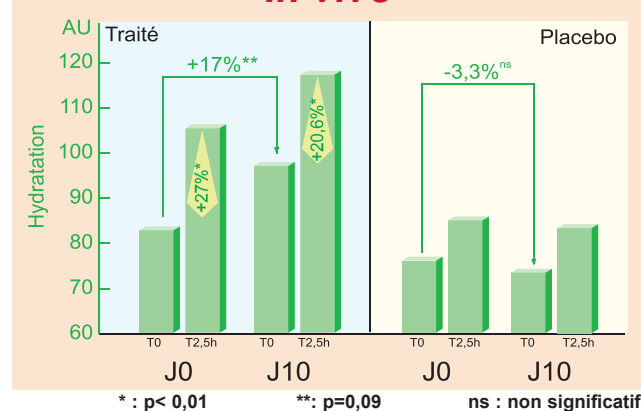
### ● Pouvoir hydratant

L'hydratation est mesurée à l'aide d'une sonde spécifique (Dermalab), sur le côté médian du cuir chevelu.

**HAIRSPA® procure une hydratation significative immédiate (+27%), progressive et durable (+17%) du cuir chevelu.**



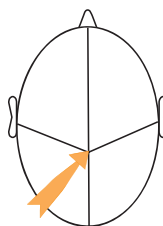
### In vivo



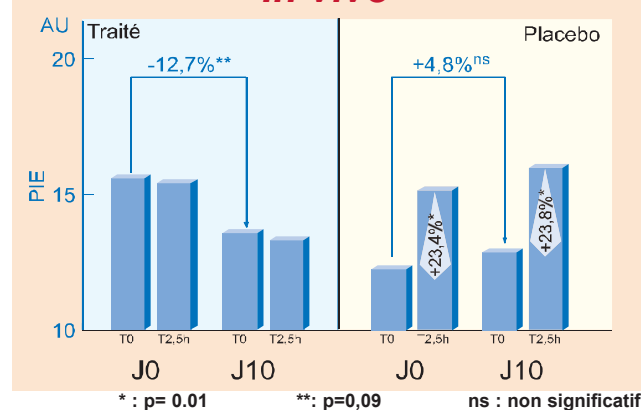
### ● Intégrité de la barrière cutanée

La PIE est mesurée grâce à un vaporimètre, sur le haut du crâne.

**Effet immédiat : la PIE est stable par rapport au placebo.**  
**Effet à long terme : la PIE est significativement réduite.**  
**HAIRSPA® prévient les dommages de la barrière cutanée.**



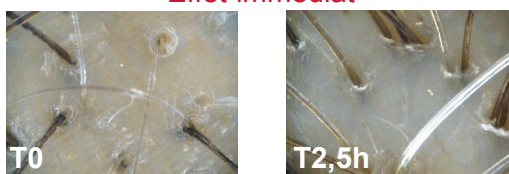
### In vivo



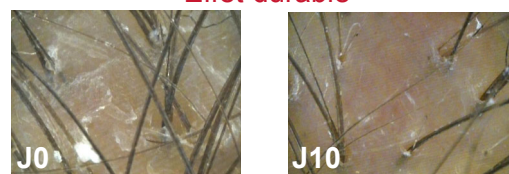
### ● Observation au videomicroscope

Evaluation visuelle de la zone du haut du crâne à l'aide de photos prises au vidéomicroscope.

Effet immédiat



Effet durable



**HAIRSPA® hydrate immédiatement et durablement le cuir chevelu, il régule le processus de desquamation et renforce la barrière cutanée.**